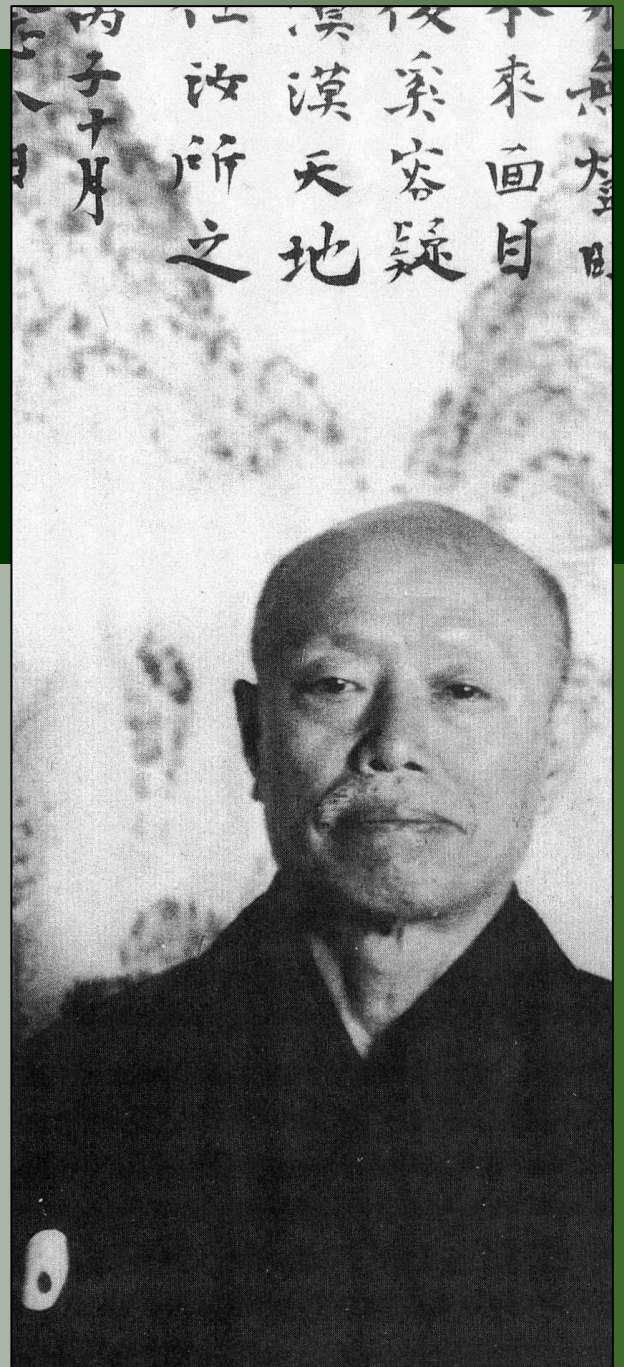


大東文化学院創設をめぐる人々(IV)

大東文化協会 初代副会頭 小川平吉

司法大臣・鉄道大臣を歴任していたさなか、自身の思想的関心から大東文化協会初代副会頭として大東文化学院の創設に尽力し、後に大東文化協会第四代会頭をつとめた小川平吉

—— 漢学を愛した平吉の書幅、論稿、書簡などゆかりの資料を紹介する



展示期間：平成21年10月5日（月）～平成22年3月31日（水）

開室時間：月曜日～金曜日 9:00～17:00

※祝祭日、入学試験期間中及び大学の休校日に準じて閉室いたします。

展示場所：大東文化歴史資料館 展示室

（大東文化大学板橋校舎2号館1階）