

# 英語圏への長期留学 について (減免留学)

2020年10月

国際交流センター



# 英語圏への長期留学制度

- ★奨学金留学制度
- ★協定校派遣留学制度（交換留学）
- ★協定校派遣先授業料減免留学制度（減免留学）
- ★学科独自の交換留学（英語学科）
- ★私費留学（在学、休学）

# 協定校派遣先授業料減免留学制度

留学先（協定校）の授業料が減免されるプログラムへ留学する制度です。

★アメリカ6大学、イギリス1大学

★留学先（協定校）の授業料が減免

★派遣人数の上限なし

★奨学金は支給されません

★募集時期は10月26日（月）必着！（郵送による受付となります）

★選考試験は11月上旬にオンラインでの面接を予定。

★留学期間は1年（12ヶ月）以内 （所属学科により半年留学も可能）

★単位振替あり

**応募期間** **2020年10月26日(月)必着**

◆申込み先（郵送）

〒175-8571 東京都板橋区高島平1-9-1

大東文化大学国際交流センター

英語圏協定校留学担当者 宛

**【重要！】** 応募書類郵送後、国際交流センターメールアドレス宛に以下の内容を送信してください。

件名：減免留学選考試験書類を郵送しました。

本文：学籍番号、氏名

メールアドレス：[ryugaku@jm.daito.ac.jp](mailto:ryugaku@jm.daito.ac.jp)

# 派遣先大学

**※重要※ 派遣先国の新型コロナウイルス感染状況により、留学開始時期が延期される場合があります。**

派遣先大学	人数	期 間	入学基準 英語レベル
ワットカムコミュニティカレッジ (米国・WA・ベルリンハム)	上限なし	2021.02～2022.01	英語コース:無し
クラカマスコミュニティカレッジ (米国・OR・オレゴンシティ)	上限なし	2021.03～2022.02	英語コース:無し
セント・クラウド州立大学 (米国・MN・セント・クラウド)	上限なし	2021.08～2022.05 *学部から開始の場合 2021.05～2022.04 *語学学校から開始の場合	英語コース:無し 学部コース: TOEFL 500/61
ウエスタンワシントン大学 (米国・WA・ベルリンハム)	上限なし	2021.03～2022.02	英語コース:無し
セーラム州立大学 (米国・MA・セーラム)	上限なし	2021.03～2022.02	英語コース:無し
カリフォルニア州立大学 ベーカースフィールド校 (米国・CA・ベーカースフィールド)	上限なし	2021.08～2022.05 *学部から開始の場合 2021.03～2022.02 *語学学校から開始の場合	英語コース:無し 学部コース: TOEFL 500/61
ウエストミンスター大学 (英国・ロンドン)	上限なし	2021.09～2022.06	IELTS UKVI 4.5

# 2021年度派遣先大学（減免留学）

## 減免授業料

ワットカムコミュニティカレッジ	◎英語コース \$2,260 / クォーター（通常 \$2,860） ◎Collegeコース \$2,765 / クォーター（通常 \$3,365）
クラカマスコミュニティカレッジ	◎英語コース \$2,853 / クォーター（通常 \$3,566）
セント・クラウド州立大学	◎学部コース \$4,766 / セメスター（通常 \$8,474）
ウエスタンワシントン大学	◎英語コース \$2,948 / クォーター（通常 \$3,276）
セーラム州立大学	◎英語コース \$3,700 / セメスター（通常 \$3,950）
カリフォルニア州立大学 ベーカーズフィールド校	◎学部コース \$5,500 / セメスター（通常 \$8,000）
ウエストミンスター大学	◎授業料から£500の減免

# ワットカムコミュニティカレッジ

- ・場所: ワシントン州 ベリンハム (1キャンパス)
- ・学生数: 約7,000人 (留学生約300人)
- ・2年制大学 (ビジネス、応用科学、観光学 etc..)
- ・4学期制 (1月、4月、6月、9月入学)
- ・英語コースあり (ESL)
- ・入学の英語力 : 無 (英語コース)
- ・住居: ホームステイ

# ワットカムコミュニティカレッジ





## クラカマスコミュニティカレッジ

- ・場所: オレゴン州オレゴンシティ (3キャンパス)
- ・学生数: 約35,000人 (留学生???)
- ・2年制大学(ビジネス、教育、情報科学etc..)
- ・4学期制 (1月、3月、6月、9月入学)
- ・英語コースあり (ESL)
- ・入学の英語力 : 無 (英語コース)
- ・住居: ホームステイ

# クラカマスコミュニティカレッジ



# セントクラウド州立大学

- 場所: ミネソタ州 セントクラウド (1キャンパス)
- 学生数: 15,000人 (留学生1,000人)
- 総合大学 (ビジネス、教育、サイエンス etc.)
- Semester1 (9月～12月) Semester 2 (1月～5月)
- 英語コースあり

Intensive English Center (IEC)

例) Summer Course (5月から8月)の授業料 \$5,021

- 住居: 寮

# セントクラウド州立大学



# ウエスタンワシントン大学

- ・場所: ワシントン州 ベリンハム (1キャンパス)
- ・学生数: 約15,000人 (留学生約300人)
- ・4年制大学 (ビジネス、人文科学、教育学 etc..)
- ・4学期制 (1月、4月、6月、9月入学)
- ・英語コースあり (IEP)
- ・入学の英語力 : 無 (英語コース)
- ・住居: 寮

# ウエスタンワシントン大学



## セーラム州立大学

- ・場所: マサチューセッツ州 セーラム (5キャンパス)
- ・学生数: 約9,000人 (留学生??人)
- ・4年制大学(人文学、経営学、政治学、教育学 etc..)
- ・Semester1 (9月~12月) Semester 2 (1月~5月)
- ・英語コースあり(ESL) 1月、3月、5月、7月、8月開始
- ・入学の英語力 : 無 (英語コース)
- ・住居: 寮、アパート

# セーラム州立大学

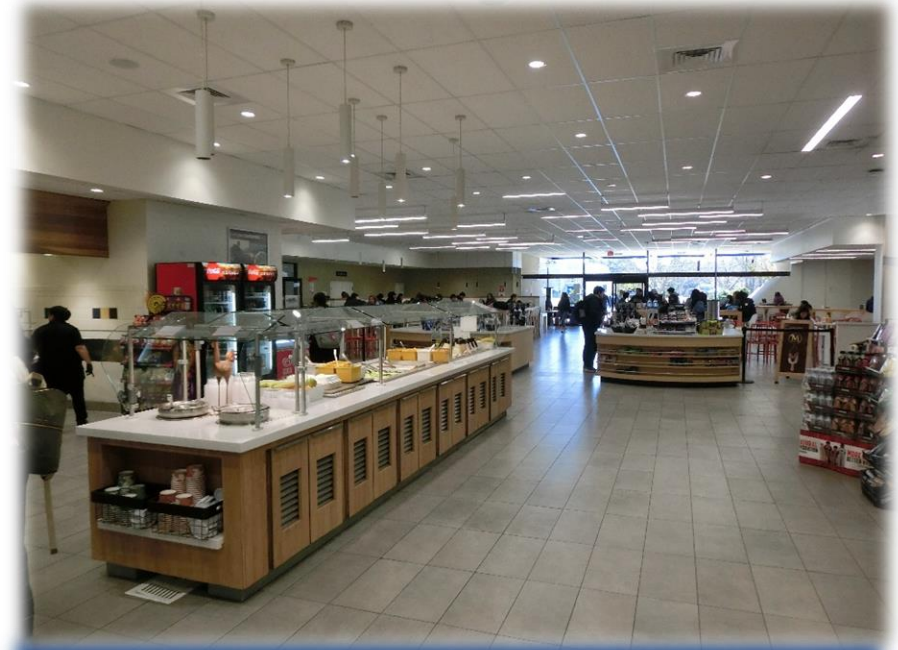




# カリフォルニア州立大学 ベーカーズフィールド校

- ・場所:カリフォルニア州 ベーカーズフィールド  
(1キャンパス)
- ・学生数:約10,500人 (留学生300人)
- ・4年制大学(人文学、ビジネス、社会科学etc..)
- ・Semester1 (8月～12月) Semester 2 (1月～5月)
- ・英語コースあり(ESL) 1月、3月、5月、7月、8月開始
- ・入学の英語力 : 無 (英語コース)
- ・住居:寮、ホームステイ

# カリフォルニア州立大学ベーカーズフィールド校



# ウエストミンスター大学

- 場所：イギリス・ロンドン（4キャンパス）
- 学生数：23,800人（留学生約5,000人）
- 総合大学（ビジネス、言語学、国際関係学 etc..）
- Semester1（9月～1月） Semester 2（1月～5月）
- EFL + Study Abroad Programme
- 住居：寮

# ウエストミンスター大学



2020/10/1

協定校減免留学プログラム (英語圏)							
区分	英語						
大学名	Whatcom Community College ワットカムコミュニティカレッジ	Clackamas Community College クラカマスコミュニティカレッジ	St.Cloud State University セントクラウド州立大学	Western Washington University ウエスタンワシントン大学	Salem State University セーラム州立大学	California State University Bakersfield カリフォルニア州立大学 ペーカースフィールド校	University of Westminster ウエストミンスター大学
地域	アメリカ (ワシントン州・ペリンハム)	アメリカ (オレゴン州・オレゴンシティ)	アメリカ (ミネソタ州・セントクラウド)	アメリカ (ワシントン州・ペリンハム)	アメリカ (マサチューセッツ州・セーラム)	アメリカ (カリフォルニア州・ペーカースフィールド)	イギリス (ロンドン)
留学開始時期	2月中旬、3月下旬、9月中旬	3月下旬、9月中旬	5月上旬、8月中旬	3月下旬、9月中旬	3月中旬、8月下旬	3月中旬、8月中旬	9月上旬
入学に必要な語学力	無し(英語コース)	無し(英語コース)	(学部コース)TOEFL-ITP 500 TOEFL iBT 61 (英語コース) 無し	無し(英語コース)	無し(英語コース)	(学部コース)TOEFL-ITP 500 TOEFL iBT 61 (英語コース) 無し	IELTS for UKVI 4.5 (各サブスコア4.5)
授業料(減免された金額)	◎英語コース(Intensive English) \$2,260(10週間) ◎Collegeコース \$2,765(10週間) <b>*英語コース、Collegeコースとも減免 になります。</b> *2クォーター(20週間)以上の留学 の場合、上記の減免価格になります	◎英語コース(Intensive English) \$2,853(10週間) <b>*英語コースのみの減免になります</b>	◎学部コース \$4,766(1学期) ◎英語コース(Intensive English) \$5,021(1学期) <b>*学部コースのみ減免になります</b>	◎英語コース(Intensive English) \$2,948(10週間) <b>*英語コースのみの減免になります</b>	◎英語コース(Intensive English) \$3,700(16週間) <b>*英語コースのみの減免になります</b>	◎学部コース \$5,500(1学期) ◎英語コース(Intensive English) \$2,800~\$3,500(1学期) <b>*学部コースのみの減免になります</b>	◎EFL + Study Abroad Programme £11,718(2学期) <b>*£500 減免になります</b>
住居費	ホームステイ \$750/月(食事代込み)	ホームステイ \$750~/月(食事代込み)	寮 \$9,000(2学期、食事代込み) <b>*部屋タイプ、ミールプランの種類に よって費用は変わります。</b>	寮 \$10,900(3学期、食事代込み) <b>*部屋タイプ、ミールプランの種類により 費用は変わります。</b>	①寮 \$14,000(3学期、食事代込み) <b>*部屋タイプ、ミールプランの種類に よって費用は変わります。</b> ②ルームシェア \$600~/月(食事代無し)	①寮 \$6,000(学期、食事代込み) <b>*部屋タイプ、ミールプランの種類に よって費用は変わります。</b> ②ホームステイ \$1,000/月(食事代込み)	寮 £6,971(2学期、食事含まない)
1年間の留学費用 (授業料+生活費+往復航空券+海外 旅行保険) *為替レートにより変動します *US\$=115円、£=150円 *留学費用の他に大東文化大学での 授業料約90万円も必要になります。	220万円~ *英語コース25週間+Collegeコース10 週間の場合の費用	230万円~ *英語コース30週間の場合の費用	240万円~ *語学力をクリアして、学部コースで2 学期留学した場合の費用	260万円~ *英語コース30週間の場合の費用	270万円~ *英語コース3学期(寮)の場合の費用 ルームシェアした場合は上記費用より 費用を抑えらえる可能性あり	270万円~ *英語コース4学期(34週)の場合の費 用	310万円~ *食費は含まない
特色	5週間ごとに開講される英語コース があり、各スキルごとに5段階のレベ ルに分かれている。4学期制のため 、1年間の留学では3学期または 4学期目に現地学生と一緒に学ぶ Collegeコースを取ることが可能。留 学生全員に対して1対1のアドバイ ザーサービスを提供しているなど、 サポート体制が整っている。費用が 安く、サポート体制が充実しているた め、大東からのアメリカ留学先とし ては一番多く派遣実績がある。	Program for Intensive English (PIE)で は5段階のレベルに分かれたクラスで 英語を集中的に学ぶことができる。異 文化コミュニケーション、TOEFL準備、 発音、ビデオ鑑賞と会話などの選択ク ラスもある。4学期制のため、英語 コースの上級レベルに達した学生は 現地学生と一緒に学ぶカレッジコース を取ることができる。PIEのクラスは、 英語を母語としない地元住民(ヒスパ ニック系)が多く、比較的クラスメイトの 年齢層が高い。	1869年創立。ミネソタ州で2番目の規 模の州立大学であり、総学生数は 15,000人。83の国から1,100人の留 学生が在籍している。5%のクラスが20 名以下のクラスであり、少人数制の授 業が行われている。英語コース(IEC) は、5月、8月、1月の年3回開講して おり、レベル4を修了すると学部コースへ 進学できる。学部コースの学費が減 免となるため、4年制総合大学で学部 コースを受講したい学生にはおすす め。	1893年創立の4年制州立大学。学生数は 15,000人。フォーブス誌の上位大学リス トにランクインする名門大学。集中英語プ ログラムは4学期制をとっており、6つのレベ ルで構成されている。6レベルの学生は学 部レベルの授業を履修できる。オンキャン パスの学生寮が16あり、約4,000人収容で きる。また、200以上のクラブと学生組織 があり、現地学生、地域のメンバーとの交 流ができる。	1854年創立。32のアカデミックプログ ラムを持つ中規模総合大学。集中英 語プログラムは、1月、3月、5月、8 月、10月開始の4学期制をとっている。 7つのレベルで構成されており、7 レベルの学生は学部レベルの授業を 履修できる。滞在は学生寮または ルームシェア(アパート)。2014年に新 設された図書館には、ラーニングコモ ンズ、ライティングセンターがあり、自 主学習するための環境が整ってい る。	1965年創立。23校点在するカリフォル ニア州立大学群のひとつ。集中英 語プログラム(ALI)は8週間のコース が年5回開講されており、開始月は1 月、3月、6月、8月、10月。6つのレベ ルで構成されている。5、6レベルの学 生は学部の授業を1科目履修するこ とができる。ALIのディレクターである 日本人スタッフが在籍しているため、 日本語でのサポートが可能。	英語学習プログラム(EFL)と学部コー スを組み合わせた1年間のプログラ ム。ウエストミンスター大学は、150以 上の国から5,000人を超える留学生 が在籍し、イギリス国内で最も国際 的な大学の一つである。数学、心理学、 生物学などの伝統的な科目を始め として、国際ビジネス、マネジメント、自 動車工学など幅広いコースを開講し ている。
環境	ワットカムコミュニティカレッジはワシ ントン州北西部端の美しい港町ペリ ンハムにあり、世界30か国から平均 300人の留学生を受け入れており、 多様性に富んだ学生構成が特色。1 年を通じてハイキング、カヤック、ス キー、スノーボード、ショッピング、シ アトルやバンクーバーへの日帰りツ アー、コンサート、その他数多くの趣 味やレジャーも満喫できる恵まれた ロケーションである。	オレゴン州最大の都市ポートランドか ら南に20分の距離に位置するオレ ゴンシティにメインキャンパスがある。オ レゴンシティはロッキー山脈の西部で 最初の地方自治体となった都市であ り、多くの歴史的な建物が保存されて いる。また、オレゴン富士と呼ばれる フッド山には年間を通してスキーを楽 しめる北米唯一のスキー場がある。	セントクラウド市はミネソタ州の最大都 市であるミネアポリス市より北へ70マ イル、ミシシッピ川沿いに位置してい る。人口の91%が白人構成のこの街 は、四季がはっきりしており、多彩なア ウトドアアクティビティを楽しめること でも有名。またジョージ・パークを始め とする多数の湖があり、カヌーや釣り、 ハイキング等を楽しむことができる。	ワットカムコミュニティカレッジと同じワシ ントン州ペリンハムにある。215エーカー のキャンパスはベンガル湾に面し、カフエ テリアからは海に沈む夕日を間近に眺め ることができる。シアトルへは車で1時間半、 カナダ・バンクーバーへは1時間で移動で きる。	セーラムはボストンから北へ車で30 分ほどの海沿いに位置する。古くから 貿易港として栄えた。アメリカで最も 古い街の一つで、今でも多くの歴史 的建造物が残っている。ESLの Assistant Director、Shawn Wolfe氏 は2006年から1年間本学へ交換留 学生として在籍しており、入学の手 続き、渡米後の学生サポートを担当し ている。	キャンパスの立地するペーカース フィールドは、サンフランシスコとロス サンゼルスの中間地点にある人口約 28万人の都市。両大都市へは車で約 2時間。カリフォルニア州で9番目に大 きな都市圏(MSA)である。	キャンパスは4カ所あり、3カ所はロ ンドン中心部に、1カ所はハーローにあ る。ロンドン市内ではありとあらゆるこ とを楽しむことができる。例えば、劇 場、博物館、美術館、映画館、レスト ランなどの文化的施設やリクリエーシ ョン施設が近くにあり、大学のキャン パスはすべて、国会議事堂やビックベ ン、BBC、ロンドン・アイ、テート・モダ ン、大英図書館などロンドンの名所か らそれほど離れていない場所にある。

# 海外留学生レポート

現在、大学の制度を使って1年間の留学をしている学生たちのレポートを掲載しています。

1ヶ月に1回定期的に更新していますので、これから留学したいと考えている方は、要チェックです！

(新型コロナウイルスの影響により新規の海外留学生レポートは更新を中止しています。海外留学が再開次第、レポート更新も再開します)

大東HP ⇒ 国際交流 ⇒ 日本人留学生および希望者への支援 ⇒ 海外留学生レポート  
または、「大東文化大学 海外留学生レポート」で検索。

## 海外留学生レポート/英語圏

### 📌 最近の投稿 Recent blog

中国語圏    **英語圏**    アジア・ヨーロッパ圏

1 2 3 4 5 6 7 ▶

2020年03月09日

【オーストラリア】グリフィス大学

2020年03月09日

【オーストラリア】グリフィス大学

2020年03月06日

【オーストラリア】グリフィス大学

2020年03月06日

【マレーシア】クアラルンプール大学

[http://www.daito.ac.jp/international\\_blog/english/](http://www.daito.ac.jp/international_blog/english/)

減免留学について詳しく知りたい方は、  
国際交流センターまでお問合せください。

E-mail : [ryugaku@jm.daito.ac.jp](mailto:ryugaku@jm.daito.ac.jp)

※件名に「減免留学相談」とご記入ください