

- 文学部 中国文学科** 2号館 1階 2-0111 10:40～11:25
漢字はいくつ覚えればいいのか? 山口 諒司
- 文学部 教育学科** 2号館 1階 2-0112 10:40～11:25
ゲームで遊ぼう算数・数学の不思議 未定 整基
- 経済学部 現代経済学科** 3号館 2階 3-0202 11:45～12:30
大富豪メヂチ家はなぜ滅亡したのか? 藤村 哲史
- 外国語学部 英語学科** 2号館 1階 2-0113 11:45～12:30
フランス語で広がる世界 フランソワ・ルーセル
- 外国語学部 日本語学科** 2号館 1階 2-0112 11:45～12:30
留学生と日本人学生が共に学ぶ日本語 高野 愛子
- 法学部 法律学科** 3号館 2階 3-0201 11:45～12:30
タレントオーディションに向かう途中で事故! 損害賠償はどうなるの? 松原 孝明
- 国際関係学部** 2号館 1階 2-0113 10:40～11:25
ダイバーシティ(多様性)の国インド 小尾 淳
- 経営学部 経営学科** 3号館 2階 3-0201 10:40～11:25
ゲーム理論とは? 榎屋 聡
- スポーツ・健康科学部 スポーツ科学科** 9号館 1階 実験室 10:40～11:25
身体のパネ使えていますか? 湯浅 康弘
- 社会学部 社会学科** 3号館 2階 3-0202 10:40～11:25
フェイクニュースにファクトチェックで立ち向かうために 野嶋 剛
- 文学部 書道学科** 2号館 2階 2-0201 11:45～12:30 13:40～14:25
書を学問する 澤田 雅弘
- 文学部 日本文学科** 3号館 2階 3-0202 13:40～14:25
近代詩を読む 藤尾 健剛
- 文学部 英米文学科** 2号館 1階 2-0111 14:45～15:30
イギリス文学を学ぶメリットって!? 菊池 かおり
- 文学部 歴史文化学科** 3号館 2階 3-0201 14:45～15:30
君はタテ書き派? それとも、ヨコ?～文字でめぐる古今・東西文化 武藤 慎一
- 経済学部 社会経済学科** 3号館 2階 3-0202 14:45～15:30
ロスト・イン・トランスレーション J・アバイ
- 外国語学部 中国語学科** 2号館 1階 2-0112 14:45～15:30
中国って いとはこは8人? 山内 智恵美
- 外国語学部 英語学科** 2号館 1階 2-0113 13:40～14:25
アメリカ文学への招待 深澤 明利
- 法学部 政治学科** 2号館 1階 2-0113 14:45～15:30
男ばかりの日本政治 岡田 拓也
- スポーツ・健康科学部 スポーツ科学科** 9号館 1階 実験室 13:40～14:25
川を知り、川を楽しむ 中村 正雄
- スポーツ・健康科学部 健康科学科** 9号館 2階 9201 実習室 13:40～14:25
私達の生活の中に潜んでいる危険な微生物 丹波 泰子
- スポーツ・健康科学部 看護学科** 2号館 1階 2-0112 13:40～14:25
赤ちゃん ～驚くべき能力!～ 臼井 淳美

ご参加のみなさまへ

【受付について】

会場内で困ったこと、ちょっと聞いてみたいことがあったらなんでもお気軽に「受付」へ。「オープンキャンパス来場証」も用意しています!

アンケートのお願い

【アンケートに答えてオリジナルグッズをもらおう】

アンケートへご協力をお願いいたします。

回答してくれた方には

ピーターラビット™がモチーフの

オリジナルクリアファイルをプレゼント!

アンケートは
こちらから



注意事項

感染予防対策の一環で、完全予約制・2部制で実施します。

学食体験は安全を考慮し、本日は中止します。

キャンパス内ではマスクを着用してください。

うがい、手洗いの励行をお願いします。

キャンパス内各所に手指消毒用のアルコール消毒液を設置いたしますので、ご利用ください。

お帰りのバスのご案内

5号館バス乗り場から発車(久喜便は正門より)。

本日はオープンキャンパス特別ダイヤです。

	東武東上線 高坂駅 行	JR高崎線 鴻巣駅 行	JR宇都宮線/東武伊勢崎線 久喜駅 行
11時	00 10 20 25 30 35 45 55	00 10 15	
12時	05～随時運行	40 50 55	45
13時	05 10 15 20 25 30 40 55	10	00 15
14時	00 10 20 30 35 40 50 55		
15時	00 10 15 20 25 30 35 40 45 50 55	30 35 45	45 50



受験生のための情報サイト

CROSSING

大東文化大学 受験生サイト

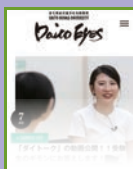


最新情報を受け取る!

大東文化大学公式

LINE@

@daitobunka



まだ見ぬ大東文化を新発見

DAITO EYES

大学をぐるっと見渡せるコンテンツ



タイムラインをチェック!

大東文化大学公式

Twitter

@daito_univ

ようこそ!
大東文化大学へ!!

2022 7.24 SUN

午前の部 10:00～12:30

午後の部 13:00～15:30

埼玉東松山キャンパス

タイムスケジュール& 参加ガイド

大東文化大学について知ろう

●大学紹介

入試の概要について知ろう

●入試ナビ:一般選抜編

●入試ナビ:総合型・学校推薦型選抜編

大学の授業を体験してみよう

●体験授業▶本日全21タイトル

気になることを 個別に相談してみよう

●教員による学科個別相談

●入試アドバイザーによる総合個別相談

●留学相談・外国人留学生相談コーナー

学生の声を聞こう

●センパイとのフリートーク～在学生による個別相談

●ダイトーク

キャンパスを見学しよう

●キャンパスツアー

他にも…

●留学ナビ 中国語圏への留学

●大学を知るコーナー

●筆文字土産屋

EVENTS

本日のイベントスケジュール

イベント	会場	《午前の部》						《午後の部》					
		10:00	10:30	11:00	11:30	12:00	12:30	13:00	13:30	14:00	14:30	15:00	15:30
大学紹介 (※要予約) 大東文化大学の学びの特徴からキャリア支援、そしてキャンパスライフなどの魅力を“まるごと”伝えるプレゼンテーション！	1号館 1-0102 (大学紹介) 1-0103 ほか (大学紹介+総合型・学校推薦型選抜ナビ) 来場順にご案内します	大学紹介 10:00-10:30	大学紹介 11:00-11:30	大学紹介 13:00-13:30	大学紹介 14:00-14:30	大学紹介+総合型・学校推薦型選抜ナビ 10:00-10:50	大学紹介+総合型・学校推薦型選抜ナビ 13:00-13:50						
入試ナビ 一般選抜編 総合型・学校推薦型選抜編 (※要予約) 一般選抜、総合型・学校推薦型選抜それぞれの入試概要やグリーン出願、奨学金に関する最新情報をわかりやすく解説！	1号館 1-0104 (一般選抜ナビ) 1-0103 (総合型・学校推薦型選抜ナビ)	一般選抜ナビ 11:10-11:30	一般選抜ナビ 12:10-12:30	一般選抜ナビ 14:10-14:30	一般選抜ナビ 15:10-15:30	総合型・学校推薦型選抜ナビ 11:40-12:00	総合型・学校推薦型選抜ナビ 14:40-15:00						
体験授業 (※要予約) 大学のメインは、やはり授業!! 興味がある学部・学科の体験授業に参加して大学の“学び”を体験しよう！	2号館・3号館 ほか[各教室] 裏面の体験授業GUIDEをチェック！	体験授業① 10:40-11:25	体験授業② 11:45-12:30	体験授業③ 13:40-14:25	体験授業④ 14:45-15:30								
ダイトーク (※要予約) 受験勉強や入試のことから現在の大学生活まで、学生スタッフがリアルにお話します！	1号館 1-0101	11:00-11:40	14:00-14:40										
留学ナビ 中国語圏への留学 (※要予約) 留学に興味がある人、集まれ! 30分のプレゼンと、質疑応答を行います。	2号館1階 2-0111	11:45-12:15	13:40-14:10										

看護学科特別イベント 10:00-15:30
看護学科体験コーナー
 アンケートをご回答頂いた方にオリジナルグッズをプレゼント!
 9号館4階

健康科学科特別イベント 10:00-15:30
健康科学科体験コーナー
 実験・実習室の体験や、健康体力チェックをしてみませんか?
 9号館3階 9301実習室

気軽に相談できる! 話せる!
10:00 START!! (午前の部12:15、午後の部15:15 最終受付)

教員による学科個別相談 2号館ほか各教室
 大学の教員と直接話せるオープンキャンパスならではの貴重なチャンス!

- 2-0109 社会学科 (2-0110で社会学科紹介映像放映中!)
- 2-0114 日本文学科/中国文学科
英米文学科/教育学科
書道学科/歴史文化学科
- 2-0205 国際関係学部/経営学科
- 2-0206 中国語学科/日本語学科
- 2-0207 英語学科
- 2-0210 社会経済学科
現代経済学科
法律学科/政治学科
- 9号館1階演習室 スポーツ科学科
- 9号館3階9301実習室 健康科学科
- 9号館4階演習室 看護学科

入試アドバイザーによる総合個別相談 2号館2階 2-0209
 入試のこと、大学生活のこと、奨学金のこと、気軽になんでも聞いてください! 一人暮らし相談ブースも開設!

ゼンパイとのフリートーク 2号館地下1階 2-B107
 大学はいいことばかり言っているかも…!? みなさんの“気になる”を学生が本音でトーク!



いつでも参加できる! 立ち寄れる!

10:00-15:30 OPEN!!

キャンパスツアー 4号館2階 4-0202出発
 学生による名物イベント! 随時出発!約30分でキャンパスをご案内します。(※要予約)

大学を知るコーナー 2号館2階 2-0208
 過去問題集や各種資料を配布。また教科書や資料の展示など、気軽に立ち寄れるコーナーを複数用意しています。

筆文字土産屋 2号館2階 2-0208前
 約100年の歴史を持ち、100名以上の部員を有する書道部が、みなさんのために“一筆入魂”します! リクエストにもお応えします。

留学相談・外国人留学生相談コーナー 4号館2階 国際交流センター
 国際交流センタースタッフと学生が留学についてお話しします! 外国人留学生の相談も受け付けます。

本イベントは完全予約制です。
 予約していないプログラムに参加することはできません。
 ※当日の追加予約も可能です